

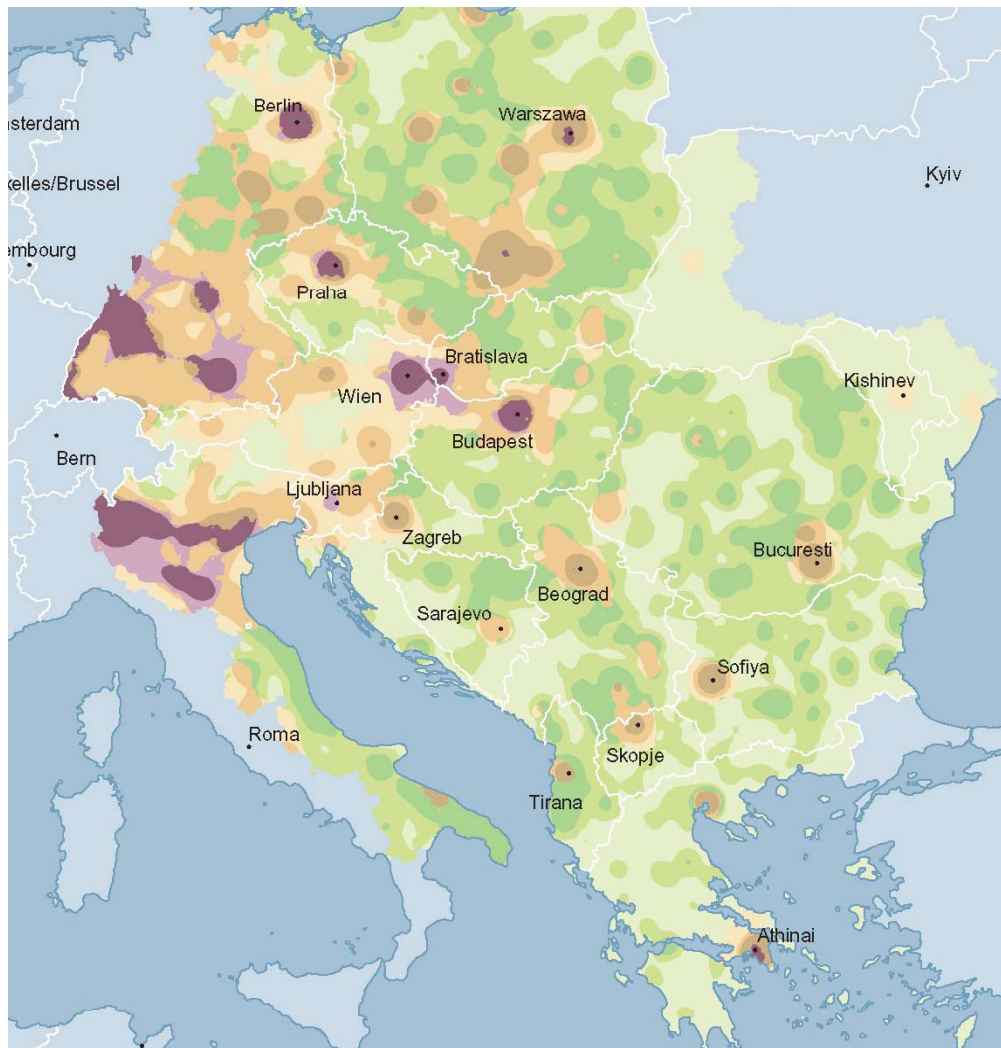
“Polycentric territorial development”: Insights from the Cross Border Region CENTROPE

Tobias Panwinkler

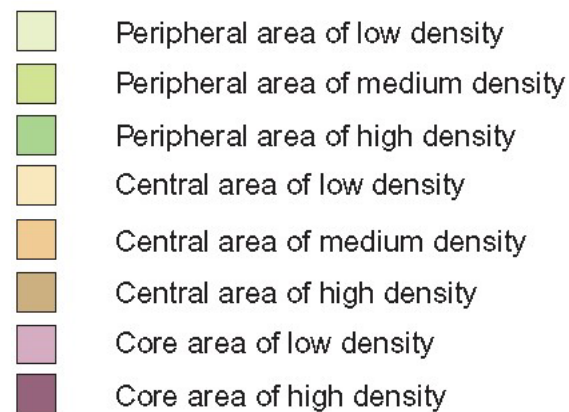
Österreichisches Institut für Raumplanung (ÖIR)
Austrian Institute for Regional Studies and Spatial Planning

Polycentric territorial development: what is it about?
Perspectives from stakeholders in Luxembourg, in the Greater Region
and from the ESPON programme
University of Luxembourg, Campus Walferdange, Audimax

Walferdange, 11.11.11



Typology of spatial structures in CADSES based on population density and accessibility to all MEGAs and transnational/national FUA's



Source: Accessibility model of the BBR, Continuous Spatial Monitoring of the BBR, National Statistics
Geometric Basis: GfK Macon AG

	POPULATION DENSITY	<25	25-50	50-100	100-250	250-500	>500
ACCESSIBILITY							
outmost peripheral area							
peripheral area							
centre-oriented area							
extended central area							
central area							
core area							



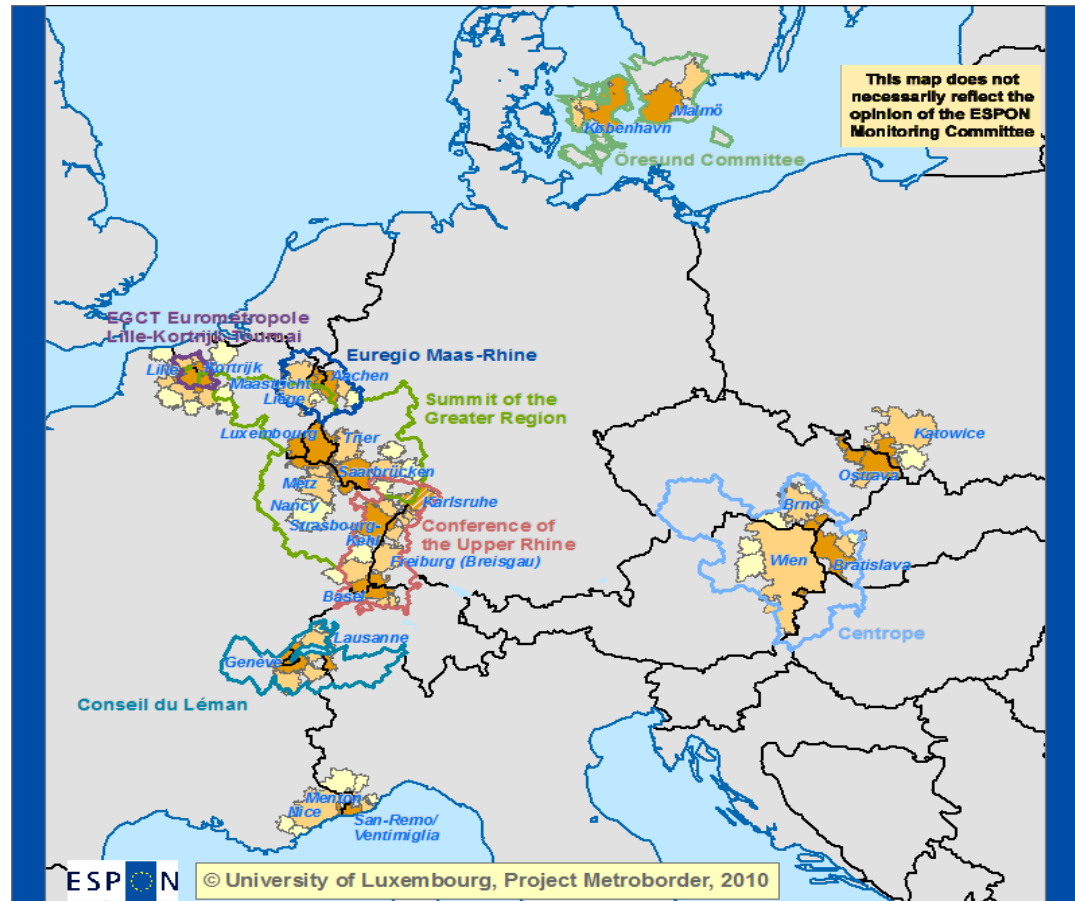
Österreichisches Institut
für Raumplanung

What is CENTROPE?

- ▶ Platform for Cross-Border Co-operation
- ▶ Basis: Kittsee Declaration (2003)
- ▶ On project level: co-operation in specific areas:
 - Knowledge region
 - Human capital
 - Spatial integration
 - Culture and tourism

CENTROPE

- ▶ 4 Countries
- ▶ ca. 6,5 Mio. Inhabitants



ESPON © University of Luxembourg, Project Metroborder, 2010

EUROPEAN UNION
Part-financed by the European Regional Development Fund
INVESTING IN YOUR FUTURE

0 50 100 200 300 Km

Level: FUA

Source: ESPON Data Base, IGEAT, FOCI, 2010

Origin of Data: ESPON Data Base, IGEAT, FOCI, 2010

©EuroGeographics Association for administrative boundaries

'Functional Urban Areas' (FUA)

- Core FUA
- Neighboring FUA of the core FUA
- Surrounding FUA of the neighboring FUA
- National borders

Co-operation area

- ▶ Jihomoravský kraj (CZE)
- ▶ Trnavský kraj (SVK)
- ▶ Bratislavský kraj (SVK)
- ▶ Győr-Moson-Sopron megye (HUN)
- ▶ Vas megye (HUN)
- ▶ Bundesland Burgenland (AUT)
- ▶ Bundesland Niederösterreich (AUT)
- ▶ Bundesland Wien (AUT)
- ▶ Cities as independent members:
Brno, Bratislava, Trnava, Győr, Sopron, Szombathely, Eisenstadt and St. Pölten

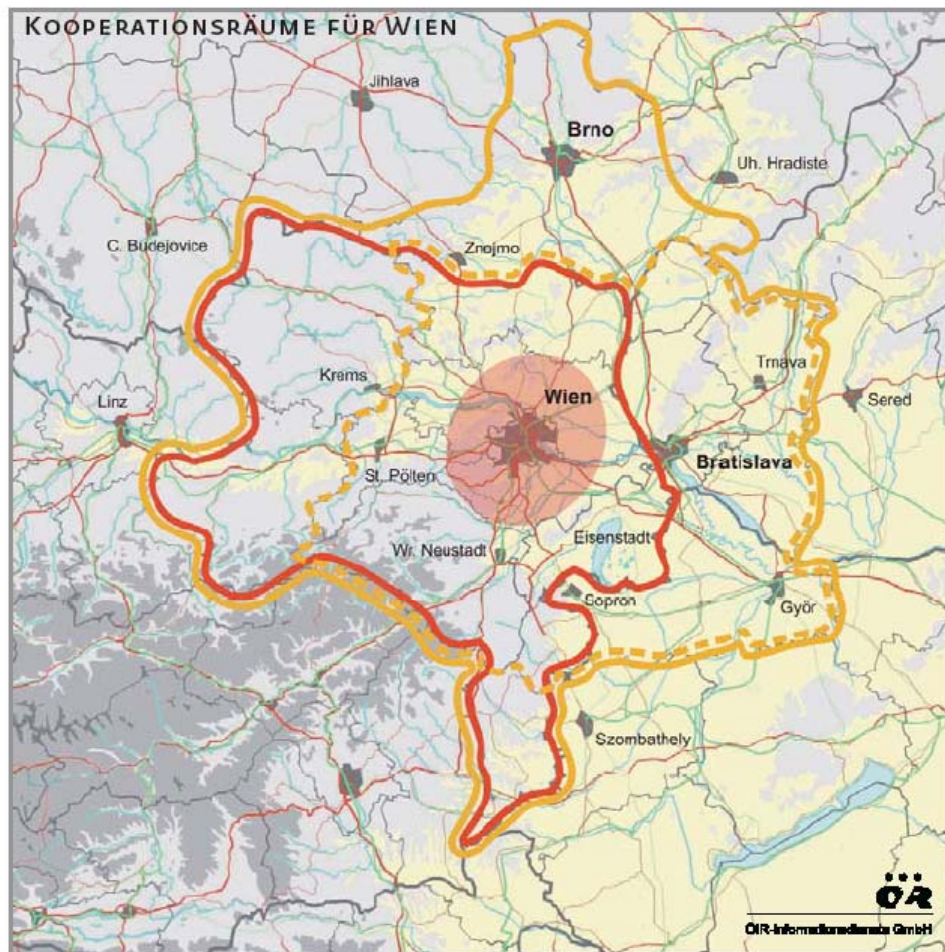




Österreichisches Institut
für Raumplanung

Polycentric development within CENTROPE?

Vienna

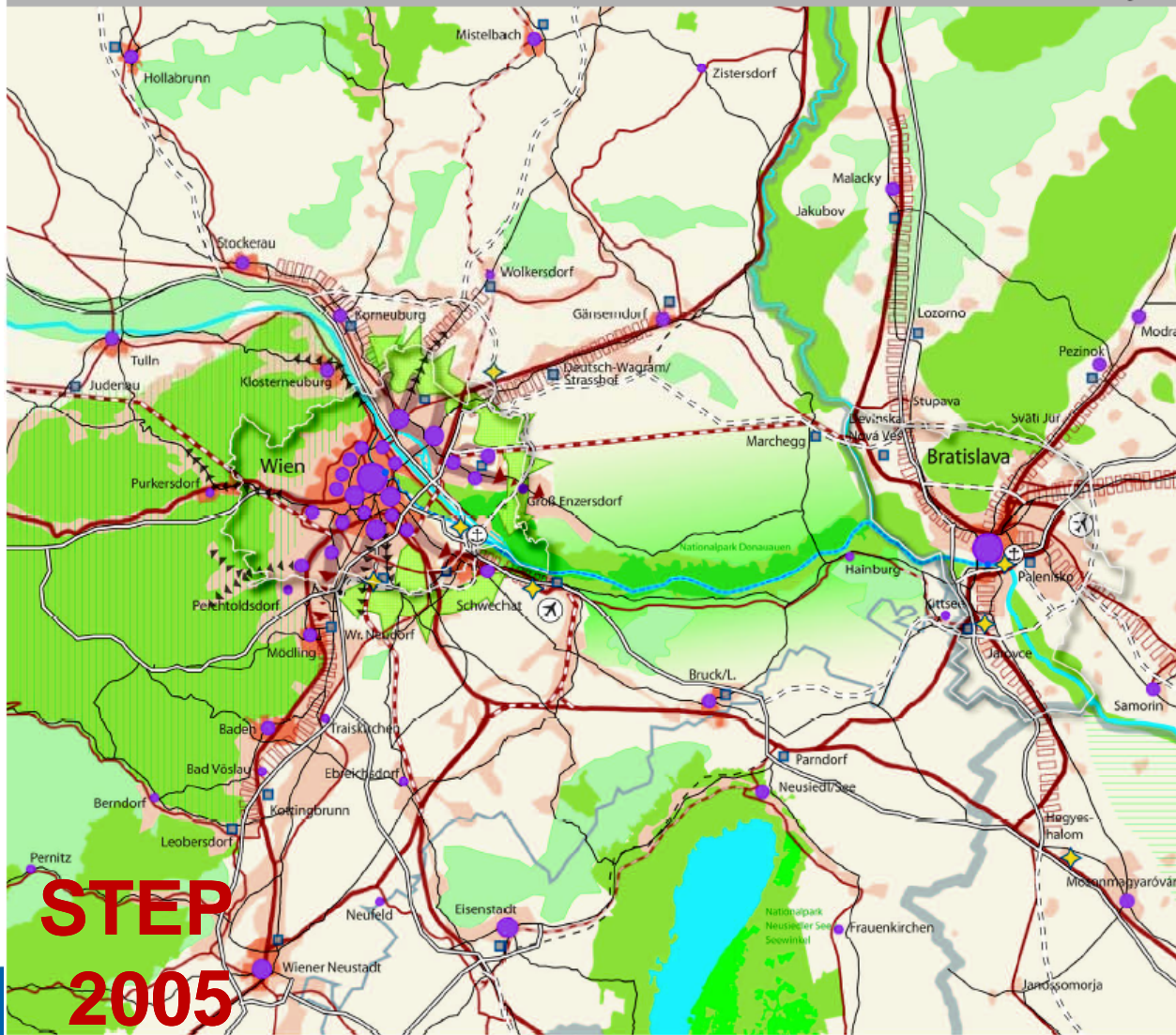



 Karte 1: Kooperationsräume für Wien

- CENTROPE Region 
- Jordec+ Region 
- Vienna Region (PGO) 
- Stadtnahe Raum (SUM) 

Regionales räumliches Leitbild

Entwurf: MA 18, ÖIR, NO/RUz • Bearbeitung: ÖIR, MA 18



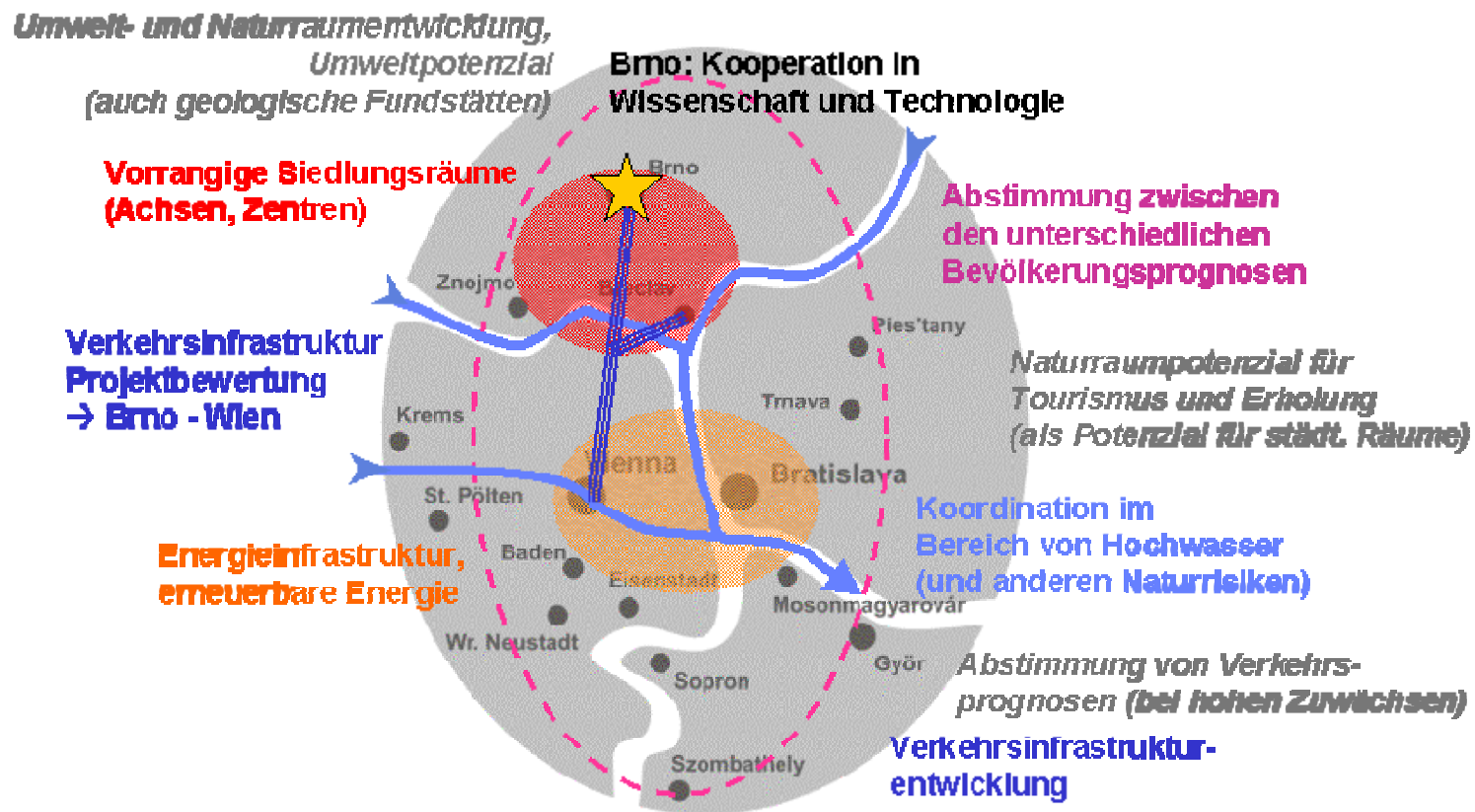
**STEP
2005**

- City Wien, City Bratislava *
- wichtiges Stadtzentrum Wien, überregionales Zentrum NÖ/Bgld. *
- Stadtzentrum Wien, Regionales Zentrum NÖ/Bgld. *
- Kleinregionales Zentrum NÖ/Bgld. *
- * klassische und argirische Zentren in Anlehnung an Jaros-Unterlagen (Jahr 2003)
- dicht bebautes Stadtgebiet Wien-Bratislava, Siedlungskern NÖ/Bgld.
- größer zusammenhängende Siedlungsflächen
- Siedlungsachsen/-schwerpunkte
- regionale Entwicklungsachsen
- Entwicklung von größeren Betriebsgebieten (bestehend bzw. geplant, teilweise interkommunal)
- ◆ Güterverteilzentren (in Kombination mit Betriebsgebieten)
- Internationaler Flughafen
- Häfen
- Twin-City-Line (schnelle Schiffsverbindungen zw. Wien und Bratislava)
- Biosphärenpark Wienerwald (geplant)
- Nationalpark Neusiedler See/Seewinkel
- Nationalpark Szigetköz/Weine Schüttinsel (geplant)
- Landschaftsschutz- bzw. größere Naturschutzgebiete (NÖ, Wien, Slowakei), Grüngürtel Wien
- größere bestehende Wäldflächen (außerhalb von Schutzgebieten)
- Nationalpark Donauauen als „Rückrat der grünen Mitte“ mit Nationalparkvorland
- Vernetzung des Grüngürtels Wien mit dem Umland (Sicherung der Landwirtschaft und Schaffung eines Landschafts- und Erholungsnetzes)
- Netzwerk-Raum:**
- überregional bedeutsames Schienennetz
- regional bedeutsames Schienennetz
- überregional bedeutsames Straßennetz
- regional bedeutsames Straßennetz
- ▶▶▶ Verlängerung der Wiener Straßenbahn bzw. Badner Bahn/UB und Regionalbuskondor
- ▶▶▶ wichtiger Regionalbuskondor
- Staatsgrenze
- Bundeslandgrenze NÖ/Bgld.
- Stadtgrenze Wien/Bratislava

Mapsource:

City of Vienna: STEP 05

Polycentric: Pilot Project Spatial Structures (2007)





Österreichisches Institut
für Raumplanung

Pilot projects 2010-2012

- ▶ Regional Development Monitoring
- ▶ Infrastructure Needs Assessment
- ▶ Culture and Tourism Marketing

Project example

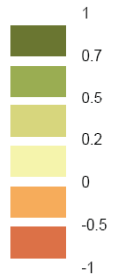
- ▶ polyce



Österreichisches Institut für Raumplanung

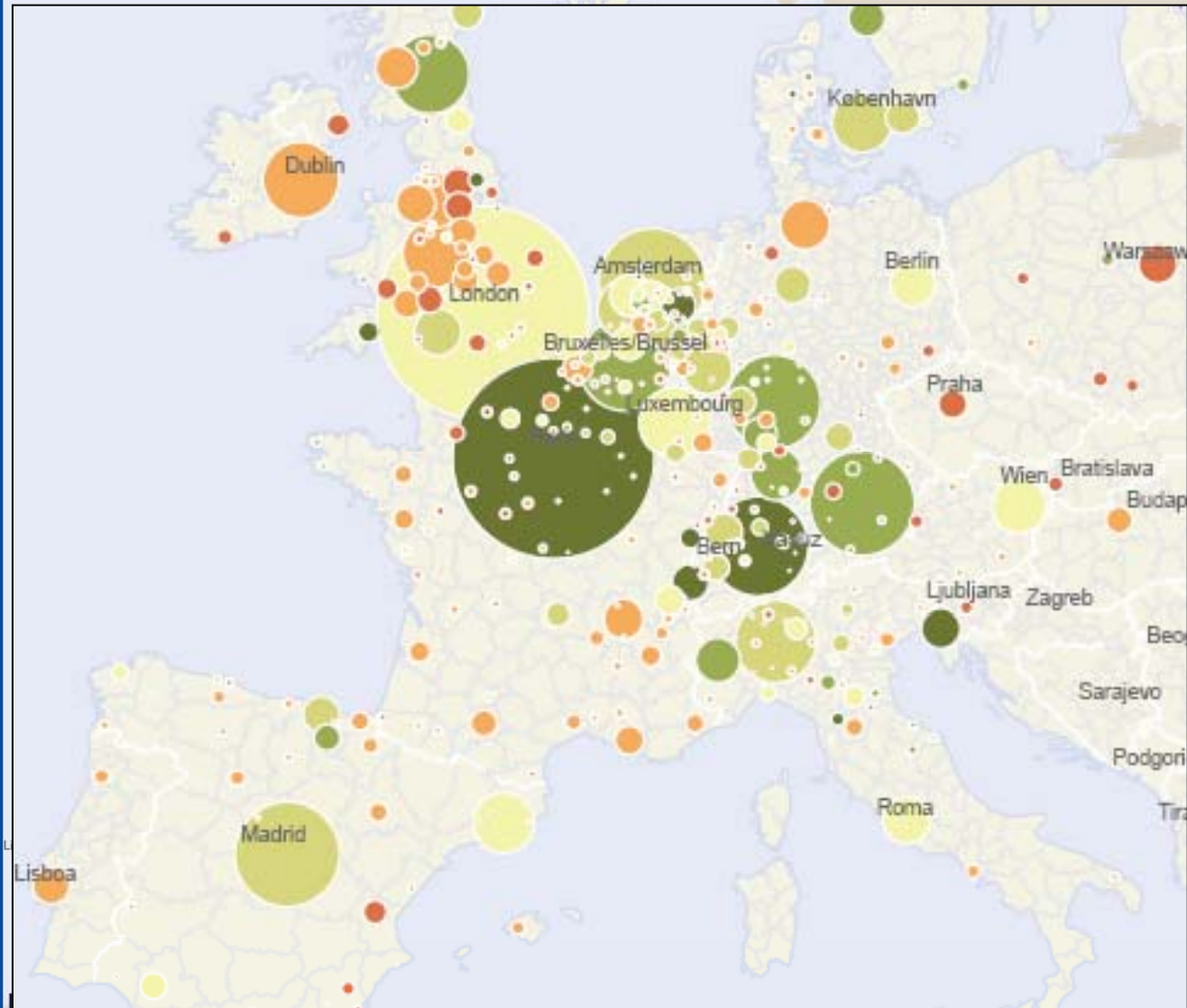
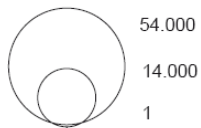
Balance of internal and external subsidiaries by Functional Urban Area, 1986-2006

Controlled subsidiaries - subsidiaries from outside
Controlled subsidiaries + subsidiaries from outside



* in the sample of the 600.000 direct or indirect subsidiaries in the world of the first 3.000 first worldwide multinational firms

Controlled subsidiaries + subsidiaries from outside* by FUA (except local links)



© TEAM IGUL, Project FOCI, 2010

EUROPEAN UNION
Part-financed by the European Regional Development Fund
INVESTING IN YOUR FUTURE

Level: FUA
Source: Rozenblat, IGUL, Lausanne, 2010
Origin of data: ORBIS, BVD 2007
© EuroGeographics Association for administrative boundaries

Source: ESPON
Synthesis report,
2010, p.28



Österreichisches Institut
für Raumplanung

“Polycentric territorial development”: Insights from the Cross Border Region CENTROPE

Tobias Panwinkler

Österreichisches Institut für Raumplanung (ÖIR)
Austrian Institute for Regional Studies and Spatial Planning

Franz-Josefs-Kai 27
1010 Vienna
Austria

Mail: panwinkler@oir.at

Tel.: +43 1 5338747 – 52

Fax: +43 1 5338747 – 66

www.oir.at