



Regio Basiliensis



# Trinationale Metropolregion Oberrhein – 10 Jahre nach METROBORDER

Konferenz Luxembourg, 21. November 2009

Dr. Manuel Friesecke, Geschäftsführer der Regio Basiliensis



## Der Verein Regio Basiliensis

- setzt Impulse für die Weiterentwicklung der grenzüberschreitenden Zusammen- arbeit am Oberrhein
- organisiert Veranstaltungen, Vorträge, trinationale Unternehmensführungen
- informiert über aktuelle Themen und Termine in der Grenzregion



## Steckbrief Regio Basiliensis

- 1963 als Verein gegründet
- Schweizer Partnerin Oberrhein-Kooperation
- Budget 1,1 Mio. CHF
- 8 Mitarbeiter/innen
- Verein mit rund 450 Kollektiv- / Einzelmitglieder
- Leistungsauftrag Interkantonale Koordinationsstelle IKRB
- Verwaltung Förderprogramme insbes. Interreg

## Grundauftrag Koordinationsstelle IKRB

- IKRB koordiniert im Auftrag der fünf Nordwestschweizer die Schweizer Anliegen in der grenzüberschreitenden Zusammenarbeit
- Regionalmanagement zwecks Umsetzung von Interreg V Oberrhein im Rahmen der Neuen Regionalpolitik
- IKRB stimmt Schweizer Anliegen auf technischer Ebene zwischen den Kantonen ab

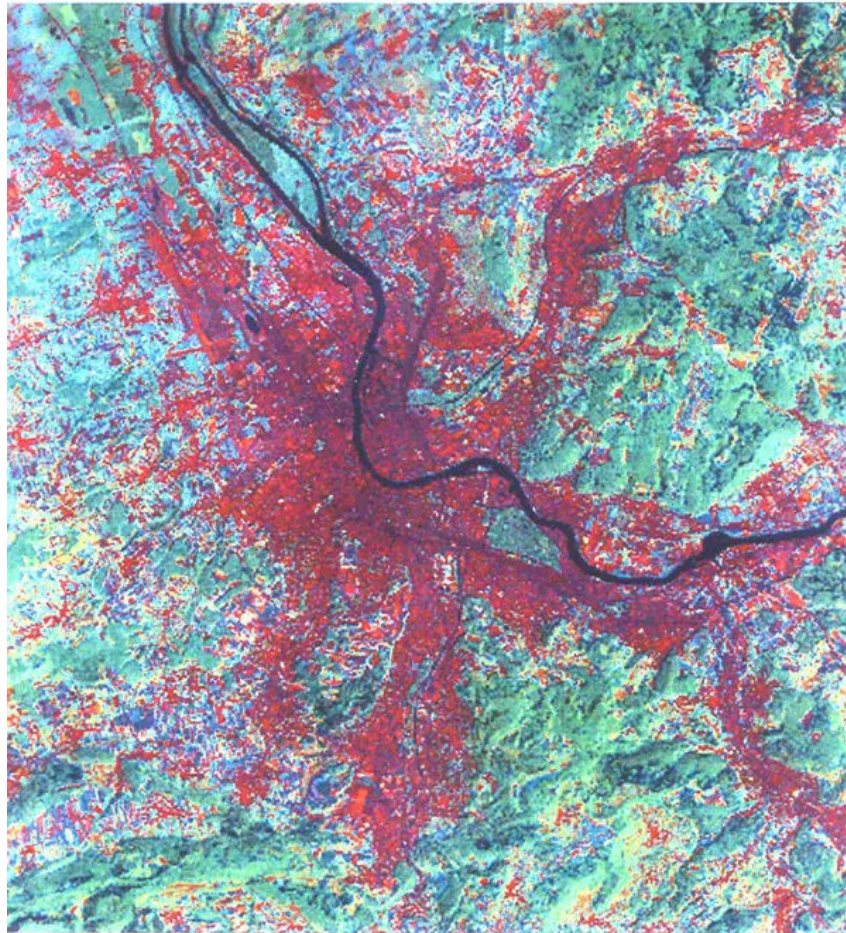


Regio Basiliensis

# Espace métropolitain trinational de Bâle



Regio Basiliensis



Copyright: MCR Lab Universität Basel

région de Bâle comme  
espace fonctionnel

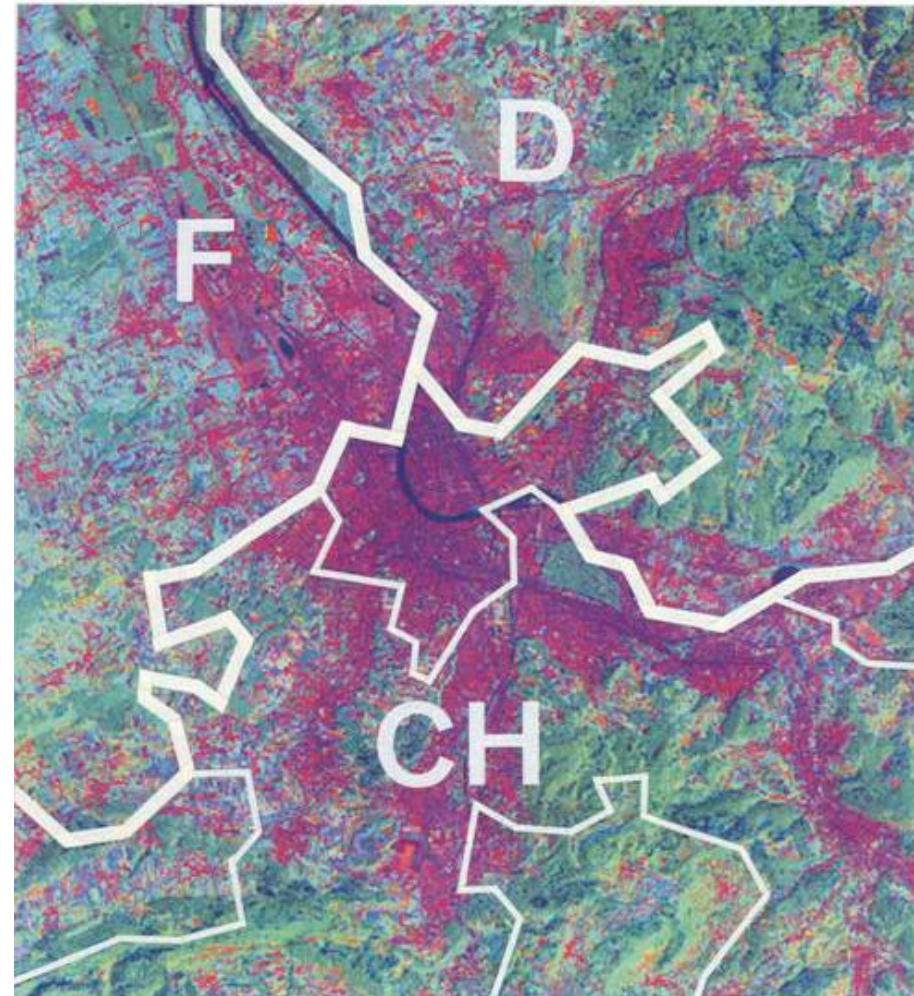
et ...

# Espace métropolitain trinational de Bâle



Regio Basiliensis

... espace politico-administratif



Copyright: MCR Lab Universität Basel



# Europäische Metropolregion Oberrhein

## Überblick:

- 3 Staaten, davon ein Nicht-EU-Mitglied
- Gesamtfläche: 21.517 qkm
- 6 Mio Einwohner, 30 % in F, 23 % in CH, 47 % in D
- Bevölkerungsdichte: 272 Einw./qkm
- BSP 21.300 €
- 90.000 Grenzgänger
- 5 Universitäten, ca. 20 Hochschulen







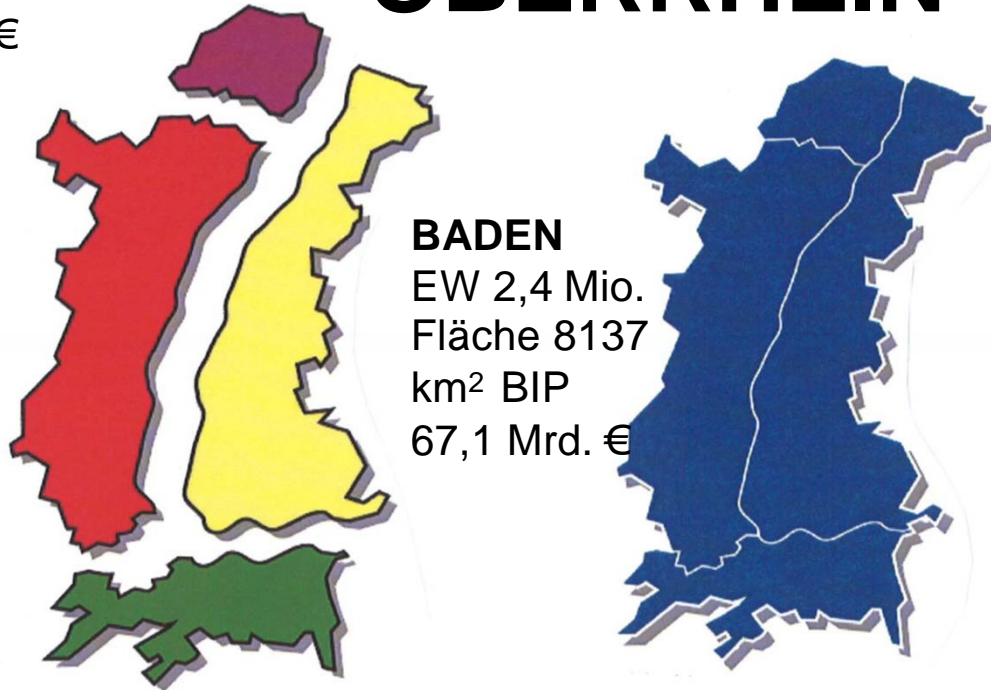
# METROPOLREGION OBERRHEIN

## SÜDPFALZ

EW 0,3 Mio.  
Fläche 1512 km<sup>2</sup>  
BIP 6,1 Mrd. €

## ALSACE

EW 1,8 Mio.  
Fläche 8281  
km<sup>2</sup> BIP  
44,2 Mrd. €



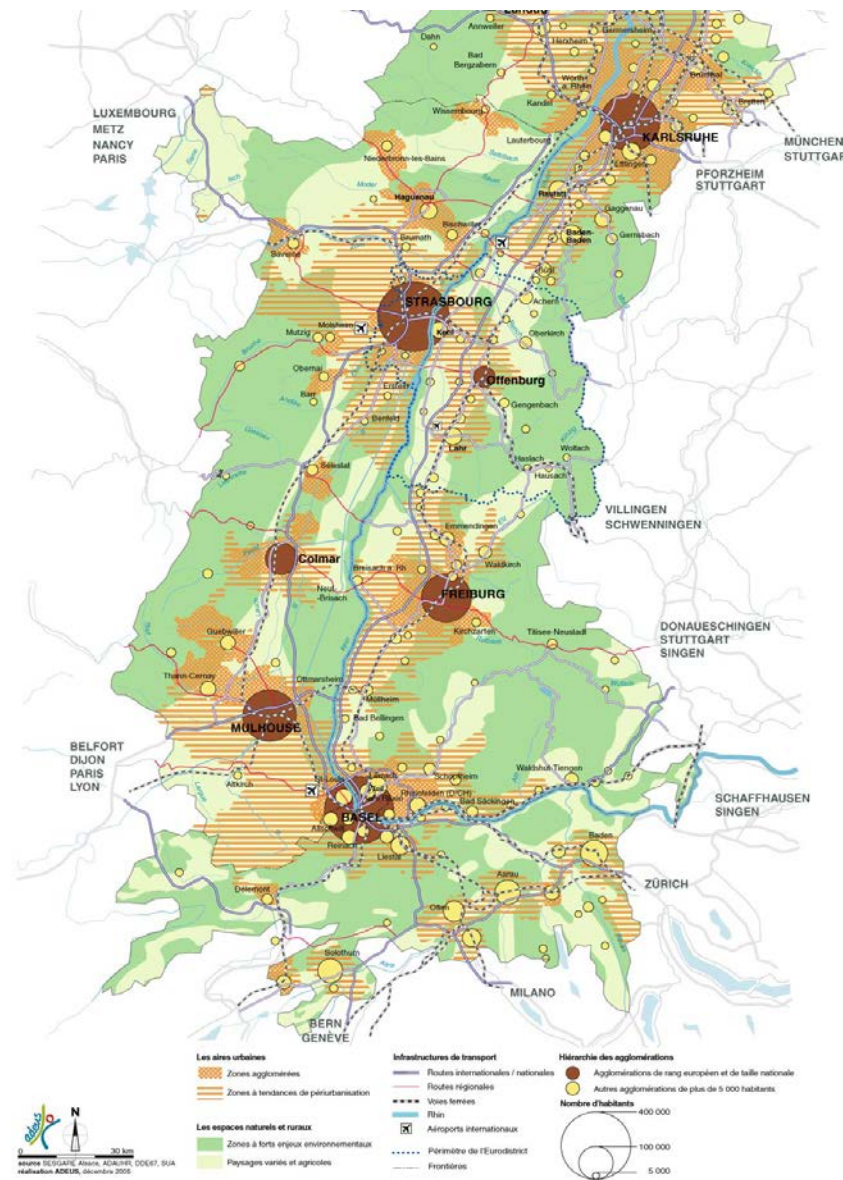
## BADEN

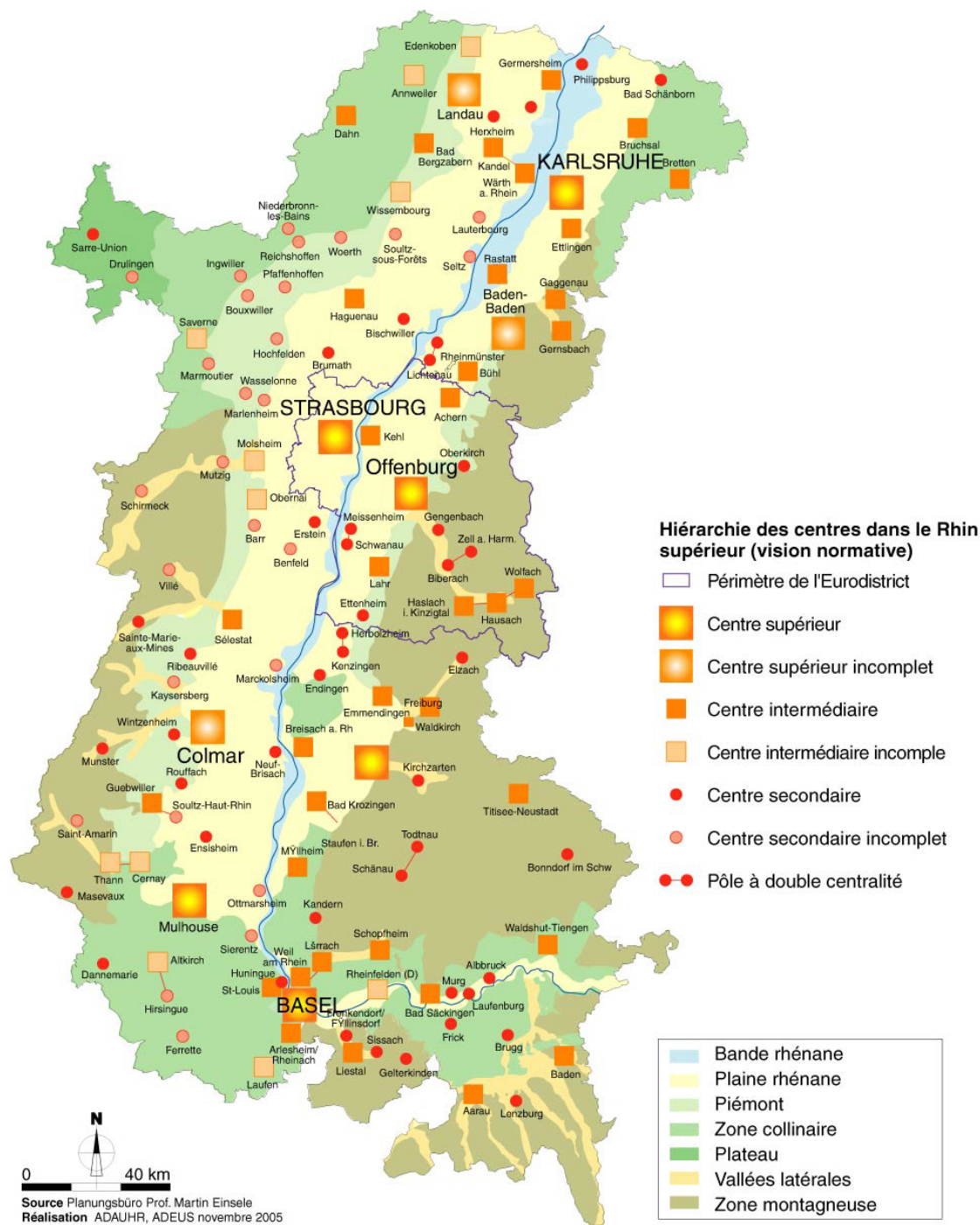
EW 2,4 Mio.  
Fläche 8137  
km<sup>2</sup> BIP  
67,1 Mrd. €

## NORDWESTSCHWEIZ

EW 1,3 Mio.  
Fläche 3588 km<sup>2</sup> BIP  
47,9 Mrd. €

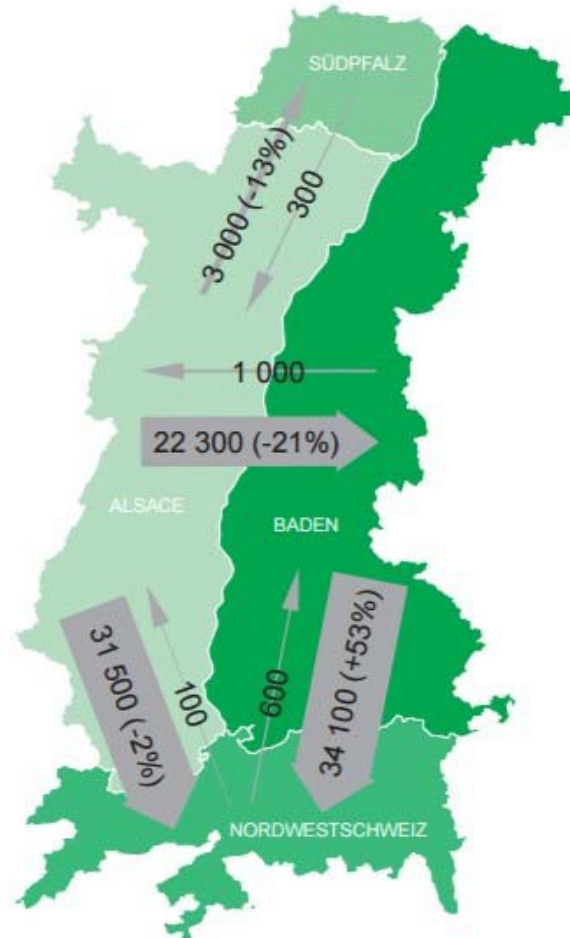
# Eurodistricte am Oberrhein





Travailleurs frontaliers 2014 (Évolution 2002–2014)

Grenzgänger 2014 (Veränderung 2002–2014)

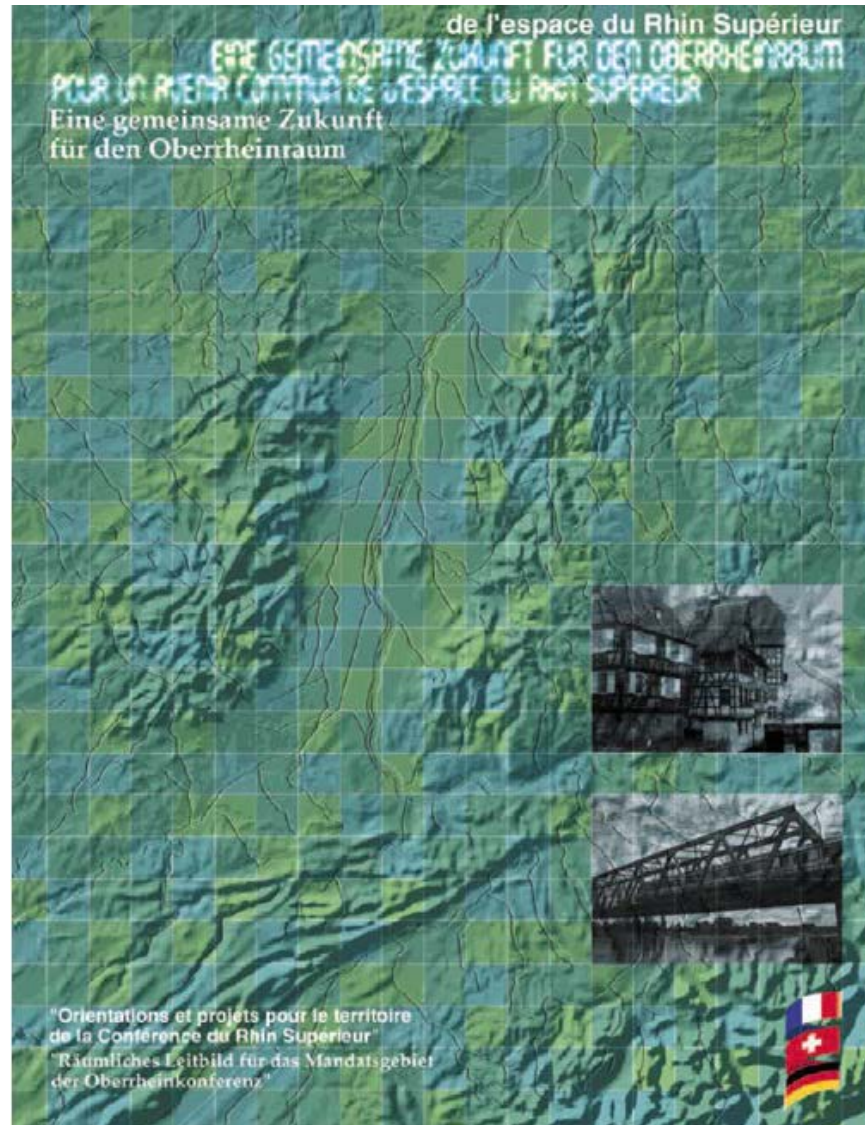


Sources/Kartengrundlage: SIGRS - GISOR  
Sources/Datenquelle: BA, BFS, CNAM, DADS  
und eigene Berechnungen  
Réalisation/Erstellung: GE Statistique/EA Statistik



Regio Basiliensis

# Raumordnerischer Orientierungsrahmen Oberrhein 2001



Regio Basiliensis



# Raumordnerischer Orientierungsrahmen Oberrhein 2001

Die zweite Stärke dieses Raumes ist sein Netz von Städten und Agglomerationen. Es gibt eine Vielzahl von Zentren, die zwar unterschiedliche Stärken aufweisen, jedoch von vergleichbarer Bedeutung sind. Dieses vielfältige Städtenetz am Oberrhein ohne dominierende Metropole illustriert in exemplarischer Weise die vom EUREK empfohlene „polyzentrische Raumstruktur“.



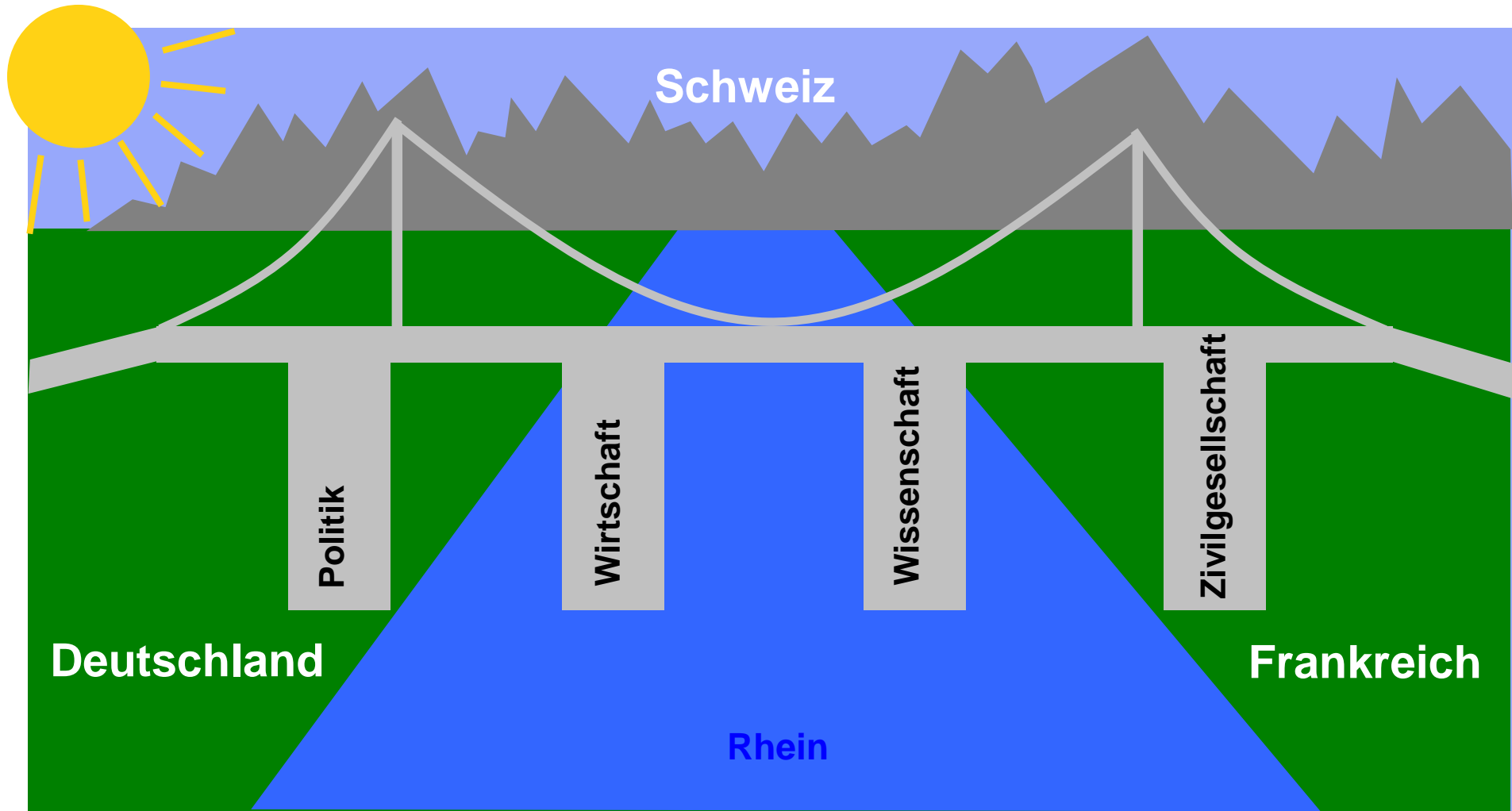
Regio Basiliensis

## STRATEGIE **2020** FÜR DIE TRINATIONALE METROPOLREGION OBERRHEIN

- Stärkung der Wettbewerbskraft
- Aufbau einer Wissensregion
- Einbeziehung der Bevölkerung
- Aufbau einer leistungsfähigen Governance
- Entwicklung einer wettbewerbsfähigen und nachhaltigen Wirtschaft



Aufbau





# Trinationale Metropolregion Oberrhein



Regio Basiliensis



Strategische Vernetzung

inter-sektorielle Vernetzung



sektorielle Vernetzung



## Hauptziele der Metropolregion Oberrhein

- Ausbau des sozialen und territorialen Zusammenhalts
- Beseitigung rechtlicher, administrativer und sprachlicher Hürden
- Ausschöpfung des Innovations- und Kreativitätspotenzials
- Entwicklung einer gemeinsamen Raumordnungspolitik
- Etablierung der Trinationalen Metropolregion Oberrhein als integrierte europäische Grossregion

# STRATEGIE 2030 FÜR DIE TRINATIONALE METROPOLREGION OBERRHEIN (TMO)



Regio Basiliensis

STRATEGISCHE ZIELE .....

- I Klimaschutz und Umwelt .....
- II Nachhaltige Mobilität .....
- III Mehrsprachigkeit und kultureller Austausch .....
- IV Rechtliche Hindernisse überwinden .....
- V Durchlässiger Arbeits- und Ausbildungsmarkt .....
- VI Wirtschaftsregion Oberrhein .....
  
- Sektorenübergreifendes Modellprojekt Fessenheim .....
  
- VII Wissenschaftsregion Oberrheinvalley .....
- VIII Technologietransfer verbessern .....
- IX Oberrhein 4.0: Digitalisierung und KI .....
- X Gesundheit grenzenlos denken .....
- XI Aktive Zivilgesellschaft .....

# Final Report METROBORDER



Regio Basiliensis

“The success of these regions in exploiting the metropolitan potential depends to a large extent on the will and the strategies of the actors to cooperate within a complex multi-level context.”

“As mentioned above, simplifying the cooperation structures in the Upper Rhine is a necessity as well as a challenge. It will take time and a great deal of convincing will have to be done.”

# Säule Wirtschaft

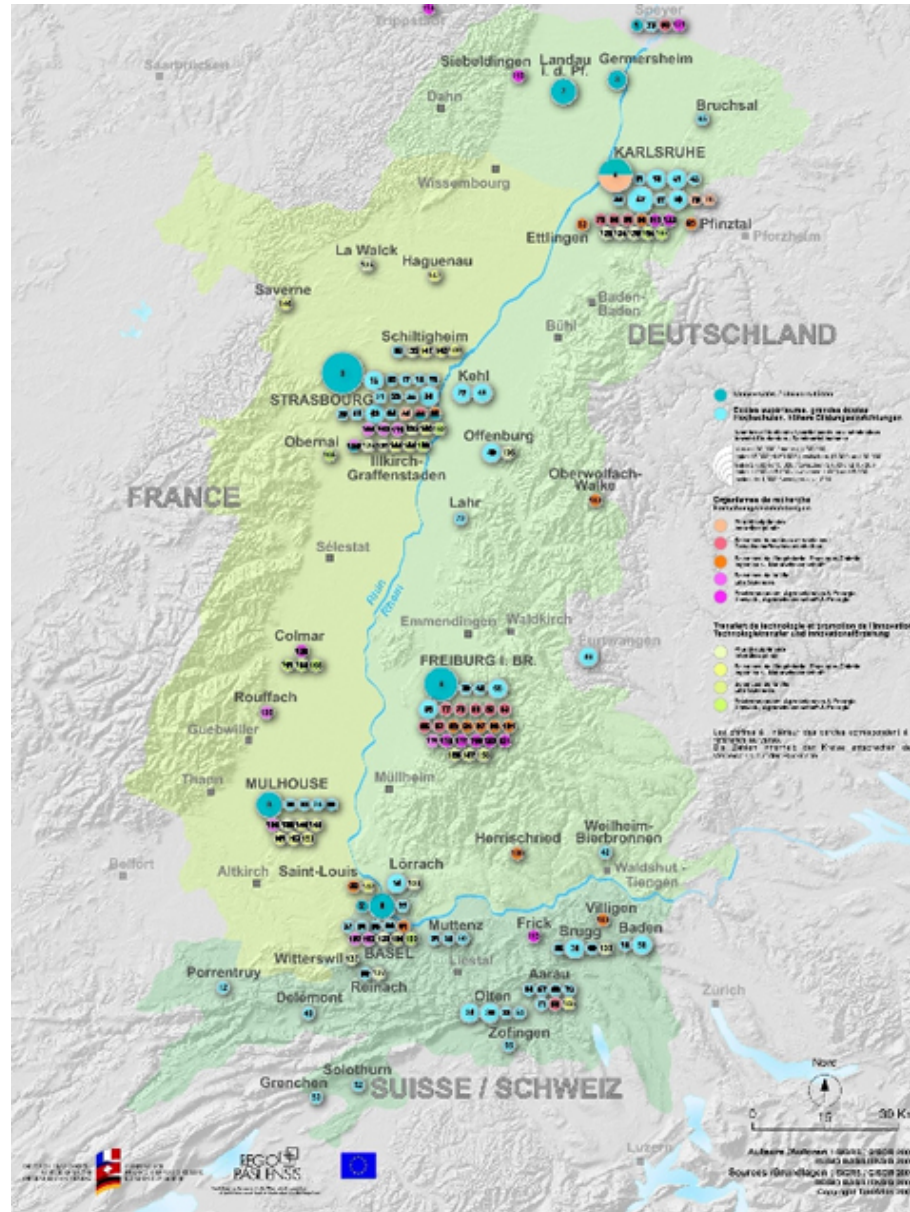
- Industrie- und Handelskammer
- Wirtschaftsverbände
- Entwicklungsagenturen
- Cluster
- Grossunternehmen



Regio Basiliensis

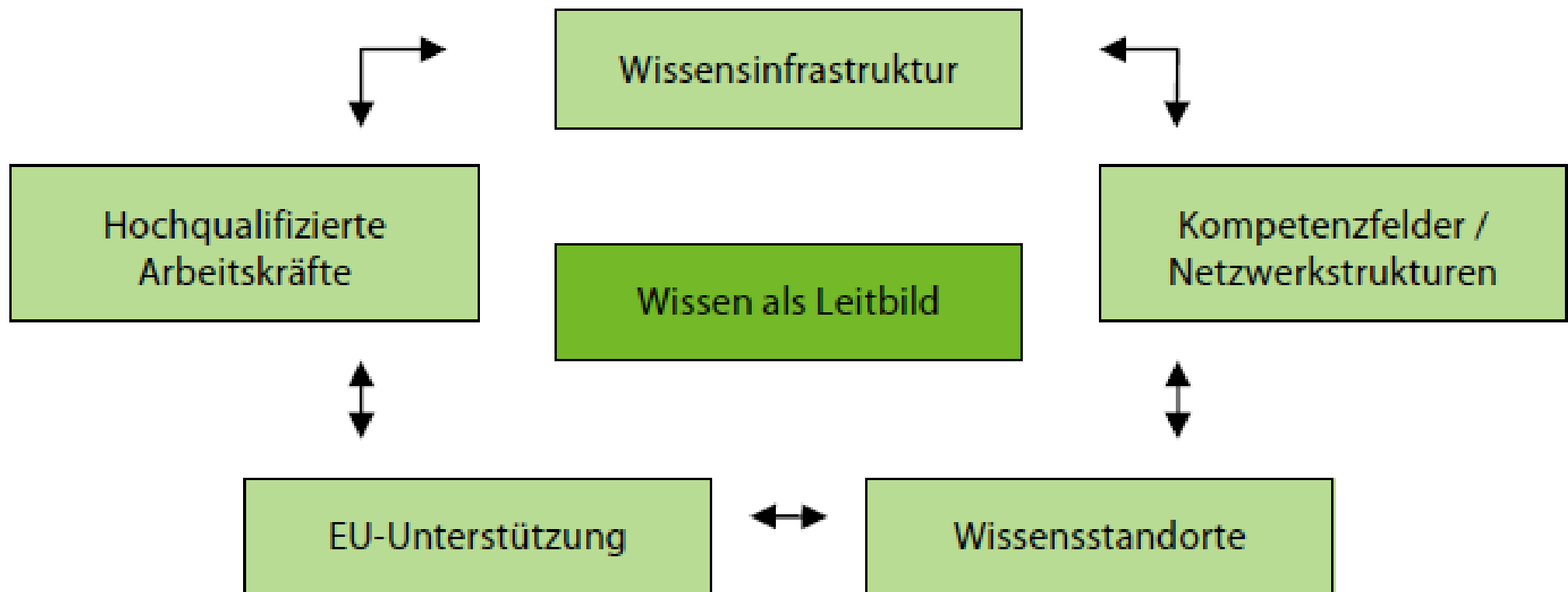
# Säule Wissenschaft

- Universitäten
- Hochschulen
- Berufsakademien





# Handlungsfelder einer wissensbasierten Entwicklung von Metropolregionen (Quelle: Jan Stehmann)



# Säule Zivilgesellschaft



Regio Basiliensis

- Einwohner
- ehrenamtlich Tätige
- Bürgerbeauftragte
- Bürgeranlaufstellen
- Etc.

HERBST 2011/FRÜHJAHR 2012  
AUTOMNE 2011/PRINTEMPS 2012

ABSCHLUSSVERANSTALTUNG  
IN RHEINLAND-PFALZ  
MANIFESTATION DE CLÔTURE  
EN RHENANIE-PALATINAT

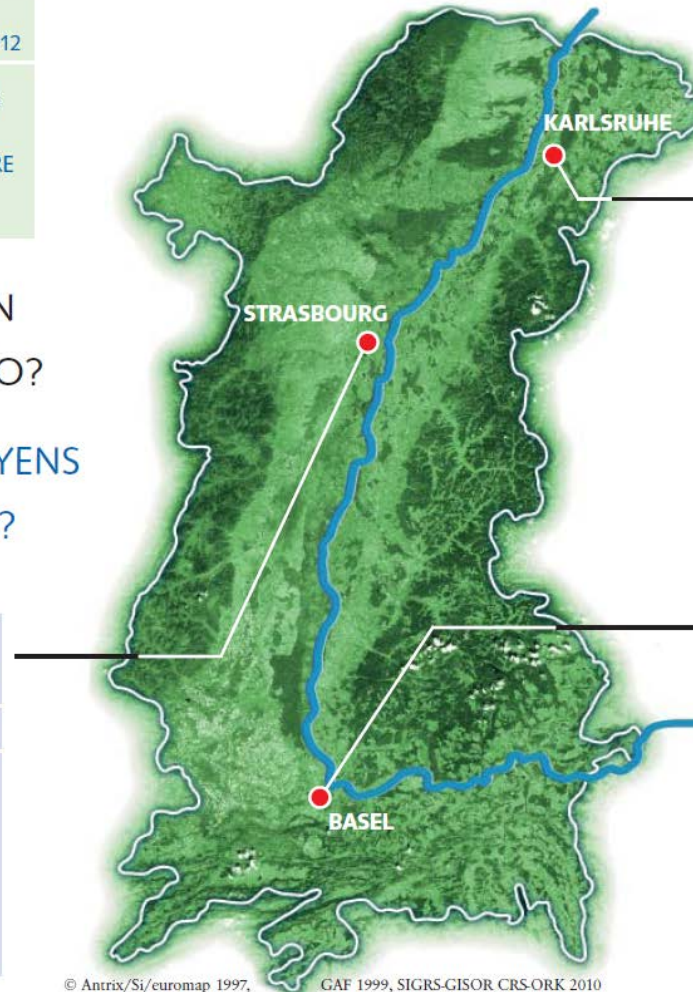
BÜRGERFOREN  
WANN UND WO?

FORUMS CITOYENS  
OÙ ET QUAND?

16. OKTOBER/OCTOBRE 2010

## STRASBOURG

10h00 - 17h00  
1. BÜRGERFORUM  
1<sup>er</sup> FORUM CITOYENS  
MAISON DE LA REGION  
1 PLACE DU WACKEN  
67070 STRASBOURG



© Antrix/Si/euromap 1997, GAF 1999, SIGRS-GISOR CRS-ORK 2010

22. JANUAR/JANVIER 2011

## KARLSRUHE

10h00 - 17h00  
2. BÜRGERFORUM  
2<sup>ème</sup> FORUM CITOYENS  
REGIERUNGSPRÄSIDIUM  
AM RONDELLPLATZ  
KARL-FRIEDRICH-STR. 17  
76133 KARLSRUHE

21. MAI/MAI 2011

## BASEL

10h00 - 17h00  
3. BÜRGERFORUM  
3<sup>ème</sup> FORUM CITOYENS  
VOLTA-HALLE  
VOLTASTRASSE 27  
4056 BASEL



# Säule Politik



Regio Basiliensis



# Aktuelle Faktoren für Raumordnung



Regio Basiliensis

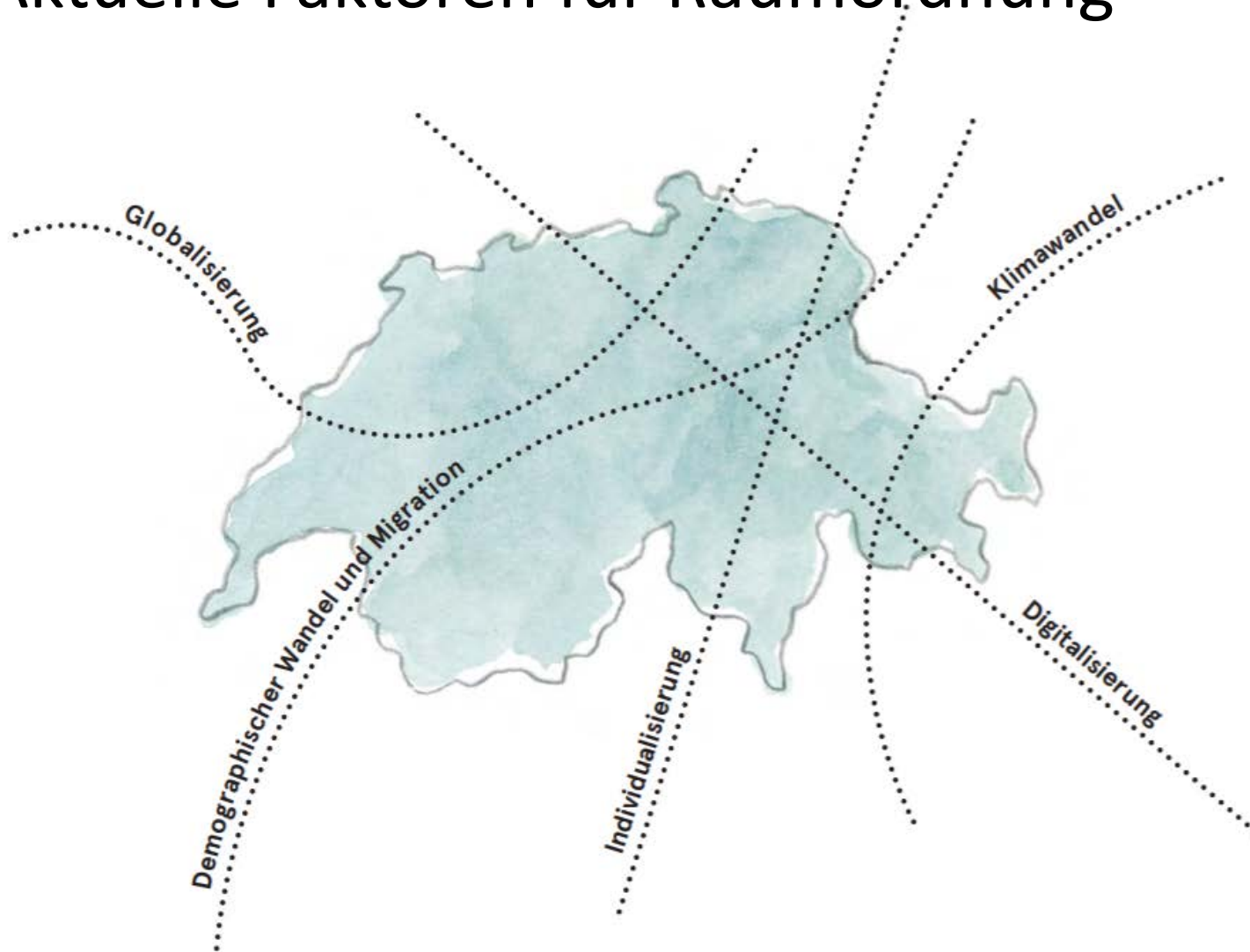


Abbildung 6: Die Megatrends, die aus Sicht des ROR die Schweiz bis 2040 stark beeinflussen (eigene Darstellung)

# Exemplarische Projekte



Regio Basiliensis

GeoRhena

HOME CARTOTHÈQUE QUE

D 460 L 75 Rhein

Echanges de bonnes pratiques  
Austausche Bewährter Methoden

# Exemplarische Projekte



Regio Basiliensis



Trinationales Kompetenzzentrum für Ihre Gesundheitsprojekte  
*Centre de compétences trinational pour vos projets de santé*

Gesundheit ohne Grenzen | Santé sans frontière



# Exemplarische Projekte



Regio Basiliensis



## **TRION-climate e.V.**

Das deutsch-französisch-schweizerische Netzwerk der Energie- und Klimaakteure der Trinationalen Metropolregion Oberrhein



Netzwerk für Energie und Klima der Trinationalen Metropolregion Oberrhein  
Réseau énergie-climat, Région Métropolitaine Trinationale du Rhin Supérieur

# Exemplarische Projekte

Denken kennt keine Grenzen



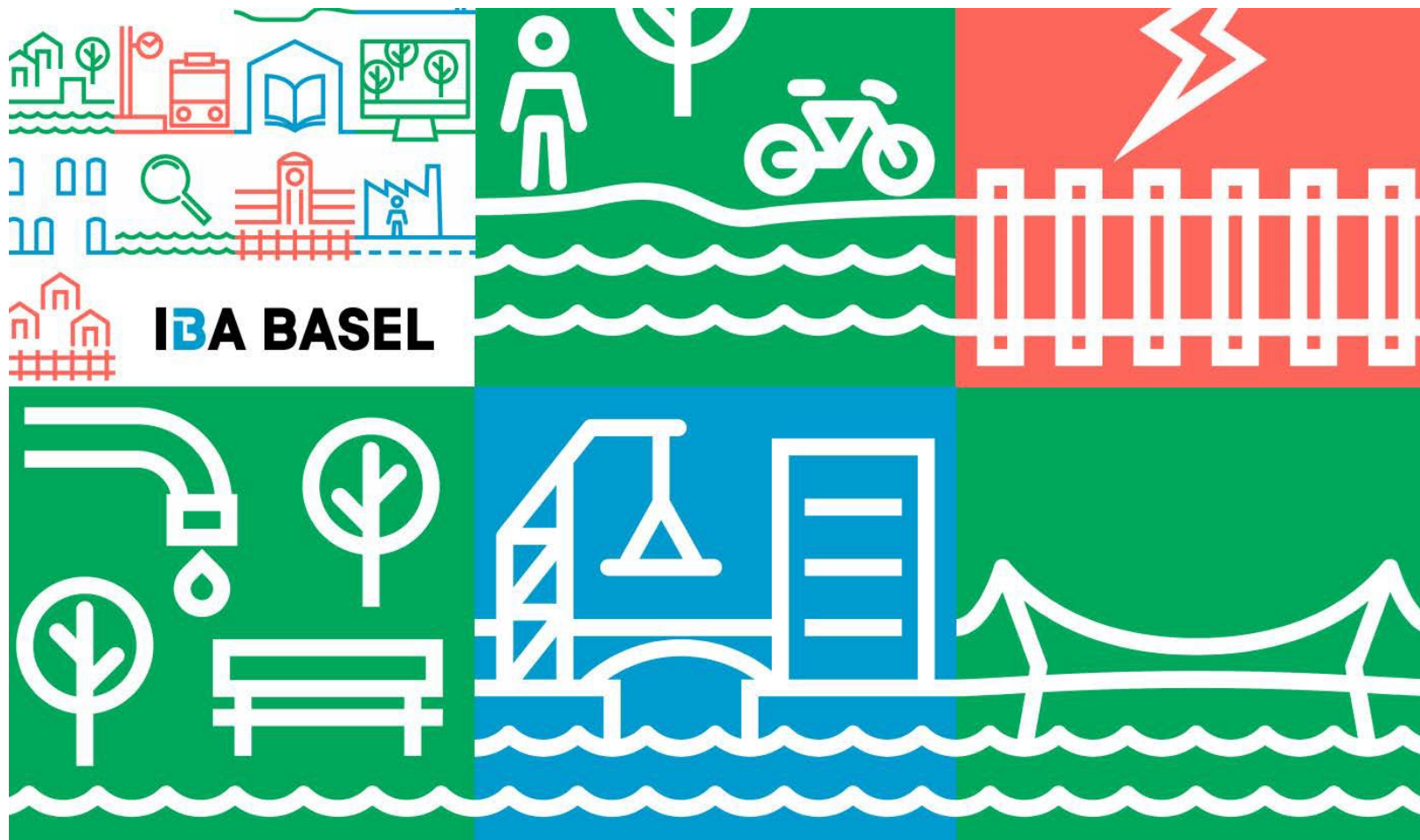
Regio Basiliensis

# Exemplarische Projekte

Exposition Internationale d'Architecture IBA Basel  
2020



Regio Basiliensis



# Exemplarische Projekte



Regio Basiliensis

Lignes tram n° 3 en direction de Saint-Louis et de  
tram n° 8 entre Bâle et Weil am Rhein







# Aktuelle Herausforderungen

1. Bündelung der Kräfte notwendig
2. Gleichgewicht finden zwischen Nordausrichtung (Südbaden, Elsass) und Südausrichtung (Bundesbern)
3. Einbezug der Bürger in die grenzüberschreitenden Prozesse
4. Schweizer Europa-Verdrossenheit schadet der grenzüberschreitenden Zusammenarbeit

# Aktuelle Herausforderungen



Regio Basiliensis

5. Think Global – Act Local: Identitäten auf lokaler Ebene auch grenzüberschreitend schaffen
6. Grenzüberschreitende Infrastruktur, Mobilität und Vernetzung als Voraussetzung für Innovation
7. Rechtliche Hindernisse der Zusammenarbeit: Sonderregelungen für Grenzregionen
8. Industrie 4.0 – Zukunft der Industrie im Dreiland

# Chancen für güt Metropolregionen



Regio Basiliensis

- Positionierung nach Aussen und Zusammenschluss nach Innen
- Entwicklung strategischer Ansätze
- Verbesserung der Leistungsfähigkeit der Gremien und Infrastrukturen
- Entwicklung von «Leuchttürmen»
- Verbesserter Zugang zu Fördertöpfen
- Stärkung des Wirtschaftsstandorts und der Innovationsfähigkeit
- Stärkung der Wahrnehmung in den Hauptstädten



## Risiken für gütz Metropolregionen

- Bindung von Ressourcen und neue Strukturen
- fehlende bürgernähe
- Vernachlässigung Stadt-Land-Dialog
- Gefahr des kleinsten gemeinsamen Nenners
- Unterschiedliche Kulturen und Verständnisse in den beteiligten Ländern
- Doppelspurigkeiten zu bestehenden Kooperationen und Netzwerken



# Handlungsanforderungen Metropolregion

- (strikte) Trennung von privatwirtschaftlichem und staatlichem Handeln – Good Governance
- Internationalität und Integration gewährleisten
- Mobilität als Voraussetzung für Innovation und Wissensproduktion
- Branding und Visualisierung um im Standortwettbewerb sich zu positionieren.
- Verbesserung der Leistungsfähigkeit der Infrastrukturen
- Thematisierung wichtiger gesellschaftlicher Fragen: Klimawandel, Digitalisierung, Globalisierung

# Systematik



Regio Basiliensis

- Äquivalenzproblem
- Wissensproblem
- Kompetenzproblem
- Interaktionsproblem
- Strukturierungsproblem
- Messbarkeitsproblem
- Nachhaltigkeitsproblem

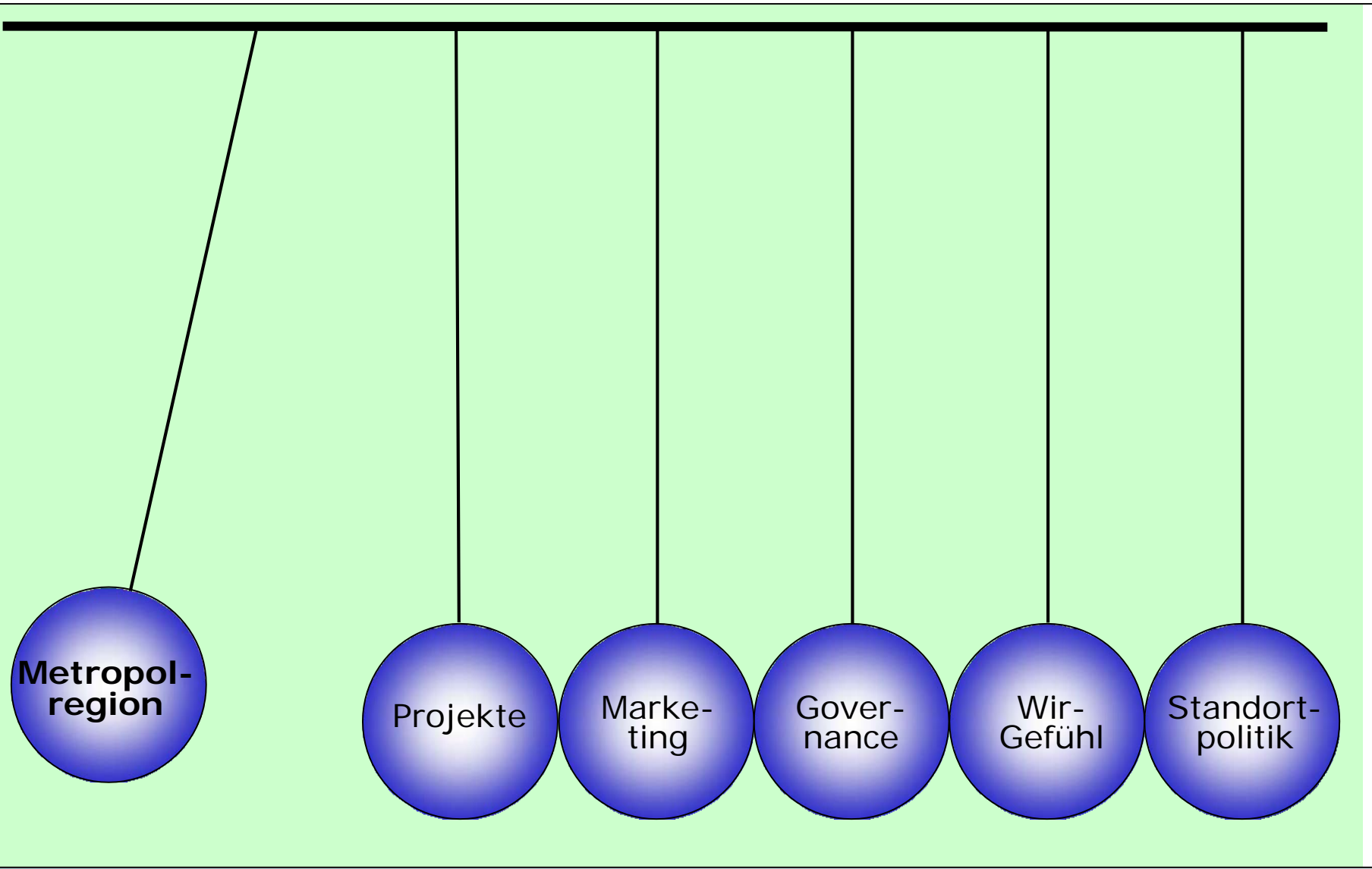
Notwendigkeit einer substantiellen Verbesserung der Funktionalität grenzüberschreitender Zusammenarbeit (systemisches „capacity- building“)

(Beck 2013)

# Impulse



Regio Basiliensis



An aerial photograph of a city, likely Regensburg, Germany, showing a dense urban area with a river (Danube) winding through it. The text is overlaid on the image.

**Besten Dank für Ihre Aufmerksamkeit!**

**Weitere Informationen**

**[www.regbas.ch](http://www.regbas.ch)**

**[info@regbas.ch](mailto:info@regbas.ch)**